



# Рекламни форми

В сила от 15.12.2007

Рекламни форми в mail.bg	<a href="#">Стр. 2</a>
Square 300x250	<a href="#">Стр. 3</a>
Skyscraper 160x600	<a href="#">Стр. 4</a>
Leader Board 728x90	<a href="#">Стр. 5</a>
Transition Page	<a href="#">Стр. 6</a>
Inbox Link	<a href="#">Стр. 7</a>
E-Mail Footer	<a href="#">Стр. 8</a>
TVC Square	<a href="#">Стр. 9</a>
Разширяване на банера извън фиксираната площ	<a href="#">Стр.10</a>
Излъчване на звук, заедно с банера	<a href="#">Стр. 11</a>

## За контакт с Mail.bg

Телефон: +359 [2] 945 10 05  
E-mail: sales@mail.bg  
Адрес: 1517 София, П.К. 17  
www.reklama.mail.bg

## Рекламни форми в Mail.bg

**100% видимост:** Рекламните банери в Mail.bg отговарят на изискването "100% видимост". Това изискване се покрива, като се следват два основни принципа:

- (а) **Един банер на страница и**
- (б) **Достатъчна площ** на банерите, според международните стандарти.



**Международни стандарти:** Всички рекламни форми в Mail.bg са по международните стандарти, сертифицирани от IAB [Internet Advertising Bureau], признати и въведени в основни Интернет медии, като Yahoo!, MSN, CNN, AOL и др. За повече информация посетете <http://iab.net/standards/>



**Ротационен принцип:** Рекламите форми в Mail.bg се излъчват на една или повече страници, на ротационен принцип. Например банер Square 300x250 се излъчва на [а] Начална страница, [б] Информационна страница и [в] Страница с потвърждение за изпратено писмо. Излъчванията се разпределят пропорционално, между трите страници. Рекламодателят може да ограничи излъчванията до една от страниците. За повече информация вижте "Цени за реклама в Mail.bg"



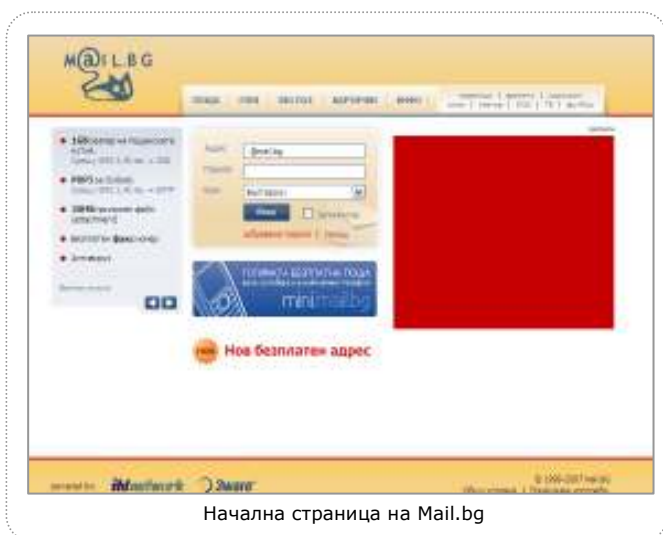
## Square 300x250

### Рекламна форма:

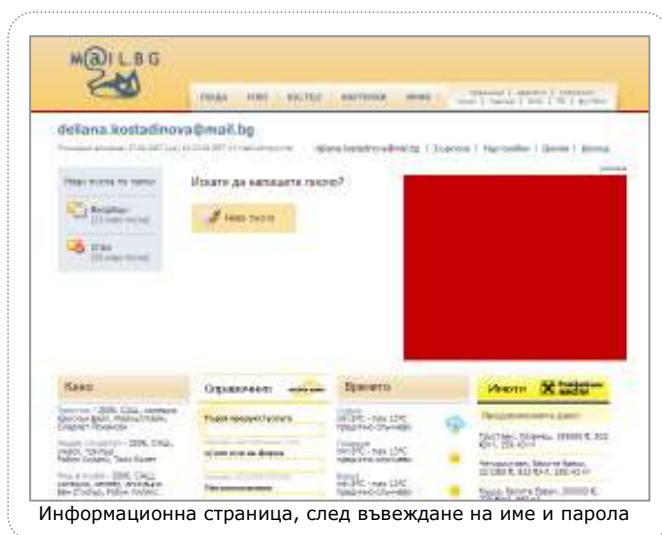
- ✓ Размер: 300x250 px.
- ✓ Файлов размер: до 40 Kb
- ✓ Файлов тип: Flash, GIF, HTML

### Технически изисквания:

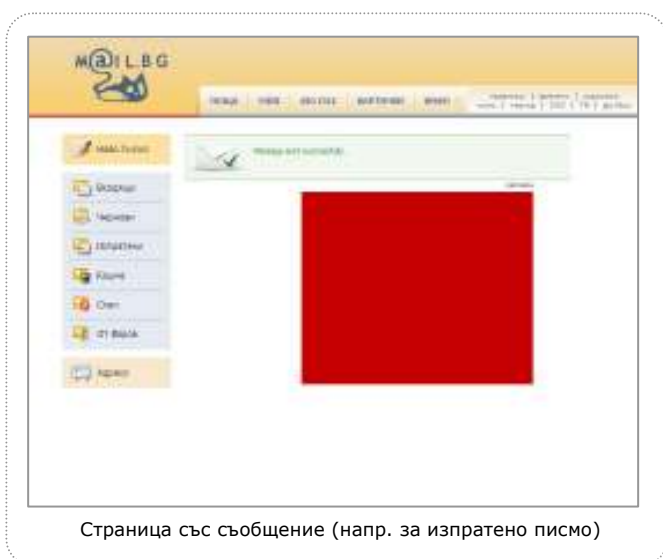
Flash банерите се подават във формат .SWF, версия 6 или по-ниска, некомпресирани (настройка при експорт), с имплементиран URL и target=\_blank. Препоръчително е да бъде наличен и .FLA файл, но това не е задължително.



Начална страница на Mail.bg



Информационна страница, след въвеждане на име и парола



Страница със съобщение (напр. за изпратено писмо)

## Skyscraper 160x600

### Рекламна форма:

- ✓ Размер: 160x600 px;
- ✓ Файлов размер: до 40 Kb
- ✓ Файлов тип: Flash, GIF, HTML

### Технически изисквания:

Flash банерите се подават във формат .SWF, версия 6 или по-ниска, некомпресирани (настройка при експорт), с имплементиран URL и target=\_blank. Препоръчително е да бъде наличен и .FLA файл, но това не е задължително.



Страница с четене на писмо в пощенска кутия



Страница картичка и празничен календар



Страница прогноза за времето



Страница кинопрограма



## Transition Page (Реклама на междинна страница)

За да влезе в своя е-mail адрес, абонатът въвежда ИМЕ и ПАРОЛА. След въвеждането им той не отива директно в своята поща, а преминава през рекламна страница (Transition Page).

Transition Page е с гарантирано висок индекс на внимание, за което спомага големината (цял екран) и изненадата от нарушени стериотип на ползване на услугата.

За да се избегне негативно отношение към рекламата,

на абоната се дава възможност да "прескочи" страницата и да продължи към пощата си.

Transition Page се излъчва задължително на не по-често от един път седмично към уникален абонат. (Едно излъчване = един абонат).

Transition Page работи най-ефективно като активна промоционална комуникация, при рекламни игри, при налагане на нова марка, при провеждане на анкети и пр.



### Технически изисквания:

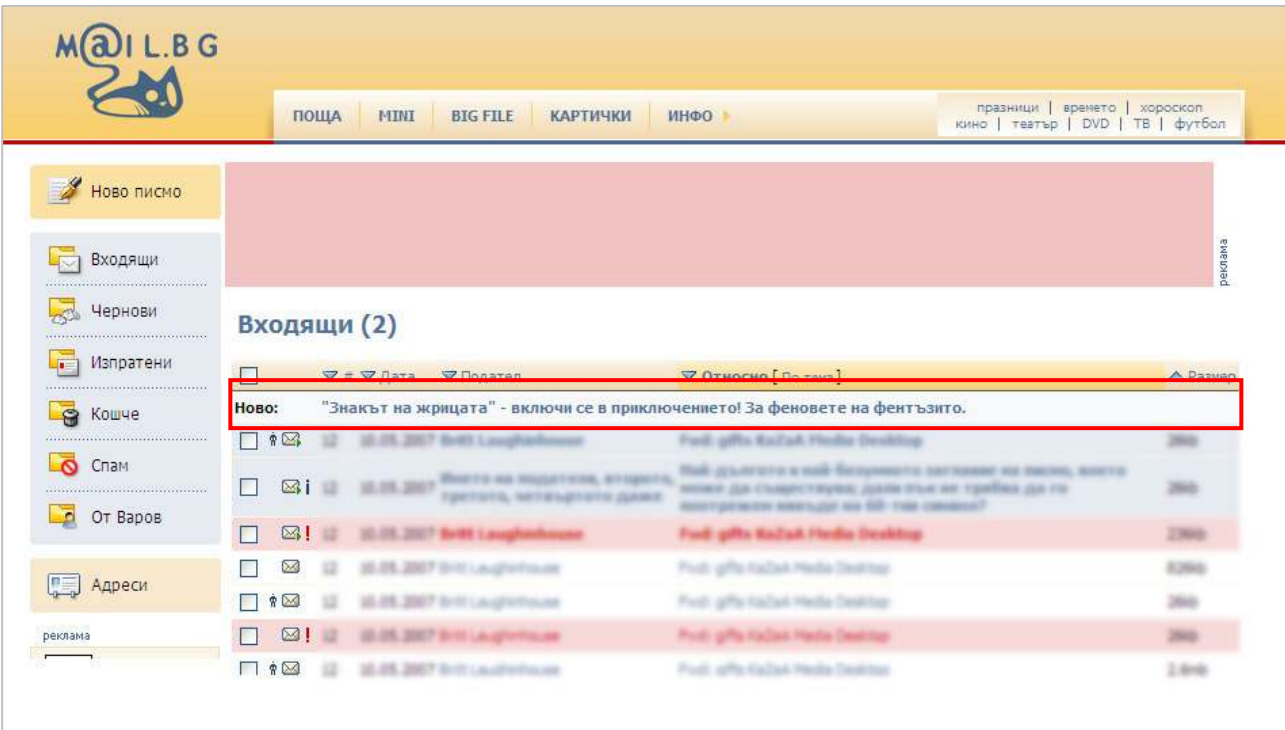
- ✓ Страницата се хоства на оборудване на Mail.bg.
- ✓ Всички външни линкове се отварят в нов прозорец.
- ✓ Страницата може да бъде изпълнена в HTML, FLASH, PHP и др.
- ✓ В горната част на страницата се поставя стандартна Mail.bg фаша с височина 100px.
- ✓ Разполагаемата рекламна площ е 800x500px. Рекламодателят задава параметри за фоновия цвят.



## Inbox Text Link

### Рекламна форма:

- ✓ Текстов линк на първи ред в INBOX (пощенска кутия) на абоната
- ✓ При кликане отваря страница на рекламодателя
- ✓ Максимален брой символи в линка – 75 бр.
- ✓ "Етикет" пред линка – "Промоция", "Оферта", "Новина", "Събитие" по избор на клиента



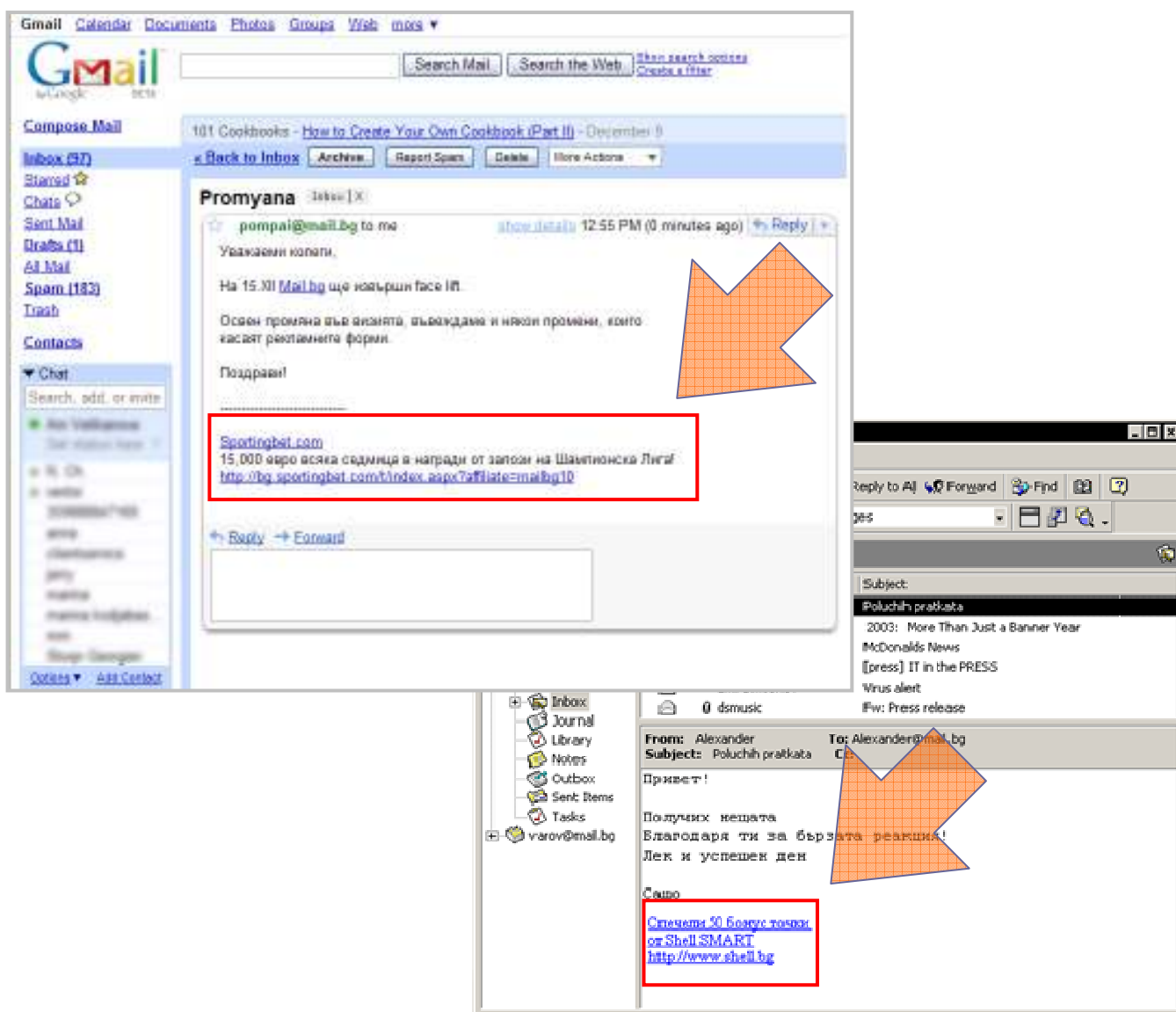
The screenshot shows the Mail.BG web interface. The top navigation bar includes links for ПОЩА, МЛП, BIG FILE, КАРТИЧКИ, and ИНФО. A secondary navigation bar lists categories like празници, времето, хороскоп, кино, театър, DVD, ТВ, and футбол. The left sidebar contains folders for Ново писмо, Входящи, Чернови, Изпратени, Кошче, Спам, От Варов, and Адреси. The main area displays the 'Входящи (2)' list. The first email is highlighted with a red box and has the subject: "Ново: 'Знакът на жрицата' - включи се в приключението! За феновете на фентъзието." Below it, several other emails are visible, including one from 'BIBI LaughinHouse' with a subject about 'Ваша-ва подарък, втората част...'.

Страници със списък на писма

## E-Mail Footer

### Рекламна форма:

- ✓ Рекламно съобщение след писмата, изпратени от абонатите на безплатната поща
- ✓ Рекламата се вижда в пощенските кутии на получателите на писмата
- ✓ Съобщението е текстов линк и при клик върху него се отваря страница на рекламодателя
- ✓ Текстът е с размер до 3 реда, всеки с до 75 символа
- ✓ Задължително в текста се включва и пълния URL (за да се отваря линкът и в писма с Plain Text формат)
- ✓ Статистиката отчита изпращания и кликове



## TVC Square 350x250

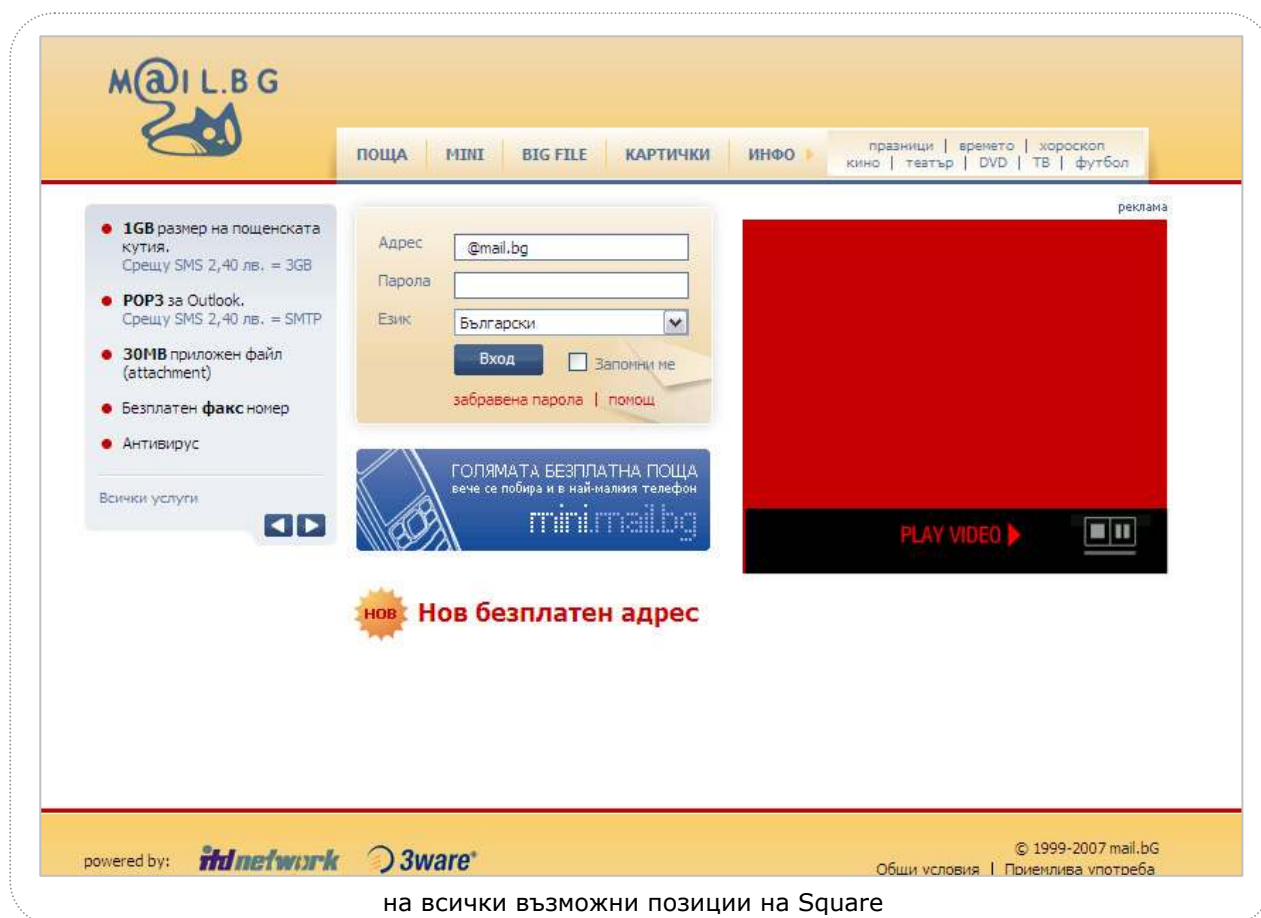
### Рекламна форма:



На всички позиции на банер Square е възможно излъчването на TVC банер.  
След натискане на бутона Play, потребителят стриймва предвиденото от рекламодателя видео съдържание.

### Технически изисквания:

TVC Банера се състои от две части:

- Flash банер player, от който се стартира видеото:
  - размер 300x250px до 40kb
  - във SWF файла да е указан следния път към видеото:  
[http://mail.bg/Advert/NAME\\_OF\\_VIDEO.flv](http://mail.bg/Advert/NAME_OF_VIDEO.flv)
  - задължително е наличието на бутони Play/Pause, Stop. Стартирането на файла се извършва от потребителя
  - видео банерът се публикува за Flash Player 7
  - Flash банерите player се подават във формат .SWF с имплементиран URL и target=\_blank
  - Препоръчително е да бъде наличен и FLA файл, но това не е задължително
- Видео файлът във Flash трябва да бъде във формат NAME OF VIDEO.flv до 1MB



powered by:   © 1999-2007 mail.bg  
Общи условия | Приемлива употреба

на всички възможни позиции на Square

## Разширяване на банера извън фиксираната площ

### Рекламна форма:

Всички банери в Mail.bg могат да увеличават размера си (виж графиката) при първо зареждане и при преминаване с мишката върху тях.

Задължително е ограничаването на дневния брой излъчвания на банера към един потребител максимум до 1 път (Frequency 1).

### Технически изисквания:

Нестандартните банери се състоят от 2 части:

1. Base swf 300x250px, 728x90px
2. Floater swf - съответно до 600x250px и 728x90px
  - Всяка от частите не трябва да е по-голяма от 40Кв
  - Задължително е наличието на бутони replay&stop
  - Анимацията на Floater банера не бива да надвишава 5 секунди
  - Задължително се изискват работни fla файлове на банерите
  - Задължително се изисква макет на визуализацията на банера върху сайта



## Излъчване на звук, заедно с банера

Всички банери в Mail.bg могат да бъдат излъчвани със звук. Стартирането на звука се извършва от потребителя. Задължително е наличието на бутони play&stop.

Изискването е банерът, заедно със заложения звук, да не надхвърля зададените изисквания за файлов размер на съответната позиция.

Валидни са всички технически изисквания за съответната банерна позиция.

### **N.B.**

На <http://reklama.mail.bg> можете да намерите примерни темплейти за изработване на всички банерни размери, нестандартни банери, TVC Square, както и по-подробни указания.